

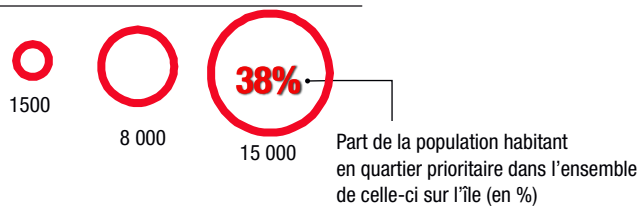
NOUVELLE GÉOGRAPHIE DE LA POLITIQUE DE LA VILLE

GUADELOUPE

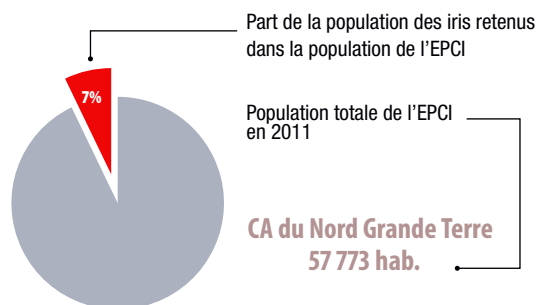
Périmètre des nouveaux
quartiers prioritaires politique de la ville



Population correspondant à celle des IRIS identifiés par
le décret n° 2014-1575 du 22 décembre 2014* (par commune)



Population des nouveaux quartiers prioritaires politique de la ville
dans la population totale de l'intercommunalité (par EPCI)



* relatif aux modalités de détermination des quartiers prioritaires de la politique de la ville
particulières aux départements d'outre-mer, à Saint-Martin et à la Polynésie française

